



Edição X

Chaves de Torque

Encaixe Quadrado - Série S
Perfil Baixo - Série W

Estabelecendo
Novos Padrões
de Segurança,
Simplicidade e
Desempenho



▼ Mostradas: S3000X



Estabelecendo Novos Padrões de Segurança, Simplicidade e Desempenho



Dois Estilos de Alavancas

Alavancas robustas de posicionamento em ângulo são padrão em toda a ferramenta da Série S (Edição X). Alavancas de posicionamento em linha reta estão disponíveis como acessórios.

Chaves de Torque Compatíveis Série S (Edição X)	Alavancas em ângulo (padrão)	Alavancas em linha reta (opcional)
S1500X, S3000X	SWH6A	SWH6S
S6000X, S11000X	SWH10A	SWH10S
S25000X	Fornecida com alavanca com olhal (SWH10EA)	

Segurança e Desempenho

- Compacto, construído em bloco único, oferece operação com raio mínimo sem sacrificar a resistência
- Ângulo com rotação de 35° e rápido retorno do curso oferecem maior velocidade de operação
- Projeto resistente de manifold com características adicionais de segurança para maior proteção do operador

Simplicidade

- Braço de reação com giro de 360° e alavanca de liberação rápida oferece facilidade de manuseio mesmo com o uso de luvas
- Inclui alavancas robustas montadas em ambos os lados da ferramenta para manobrabilidade extra em aplicações de difícil execução
- Mecanismo com botão para liberar o inserto, invertendo, com rapidez, as operações de aperto e desaperto

Versatilidade

- Manifold TSP300 disponível com inclinação e giro aprimorados para mobilidade na horizontal e na vertical, com maior durabilidade*

Precisão

- Vazão constante de torque oferece pressão máxima de +/-3% através do curso total
- Indicador do Giro de Ângulo opcional fornece as medidas de rotação



TSP - Conexão Giratória – Série Pro

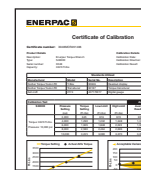
O manifold giratório de inclinação TSP300 opcional, com projeto robusto de interligação, oferece rotação de 360° do eixo X e rotação de 160° do eixo Y.

Como Encomendar*

Montados de fábrica para as chaves de torque da nova Série S (Edição X): acrescente um "P" ao sufixo "X" na nomenclatura da ferramenta, i.e.: **S1500PX**.


Encomende como um acessório, usando o modelo: **TSP300**, que pode ser adaptado às chaves de torque da Série S existentes. *Inclui as conexões de engate rápido macho e fêmea.

Página: 6



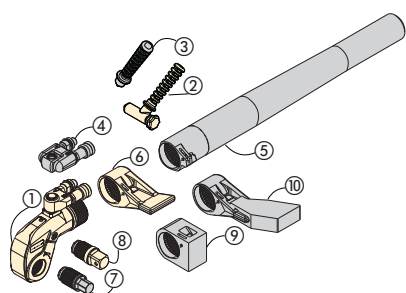
Certificado de Calibração

Todas as ferramentas da Edição X são certificadas por CE - ATEX, calibradas de fábrica e são despachadas completas com um certificado de calibração.

  II 2 GD ck T4

* TSP300 é projetado somente para as ferramentas da Edição X e não é compatível com as ferramentas de edição padrão. Para substituição de componentes das ferramentas já existentes, veja a folha de reparos em www.enerpac.com

Chaves de Torque com insertos de encaixe quadrado, Série S (Edição X)



- ① Unidade de Acionamento
- ② Alavancas Posicionamento em Ângulo
- ③ Alavancas Posicionamento em Linha Reta (opcional)
- ④ Conexão Giratória – Série Pro (opcional)
- ⑤ Extensão do Tubo de Reação (opcional)
- ⑥ Braço de Reação Padrão
- ⑦ Encaixes tipo Allen Drive (opcional)
- ⑧ Encaixe Quadrado
- ⑨ Braço de Reação Curto (opcional)
- ⑩ Braço de Reação Distendido (opcional)



Selecione o Torque Certo

Escolha o seu Chave de Torque Enerpac usando a regra básica para soltar parafusos e porcas: o torque para afrouxar é de aproximadamente 250% do torque usado para apertar.

Série S (Edição X)



Torque Máximo a 690 bar [10.000 psi]:

34.099 Nm

Faixa de Insertos de Encaixe Quadrado:

3/4-2 1/2 polegada

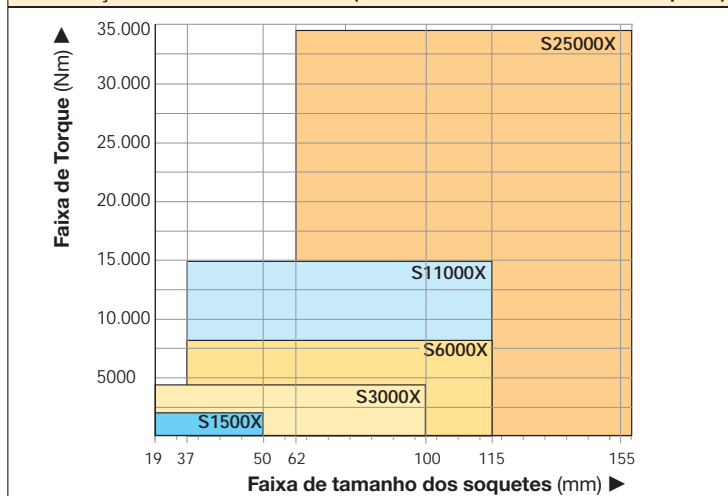
Raio do Ressalto:

25 - 64 mm

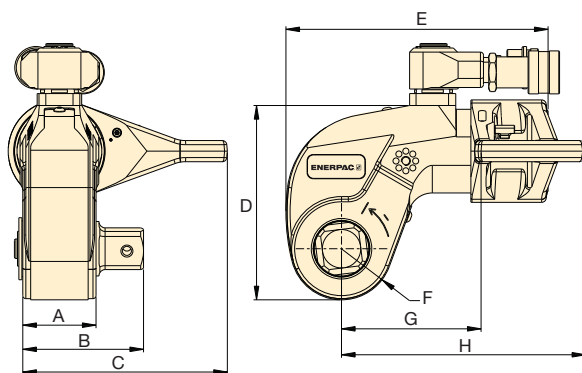
Pressão Máxima de Trabalho:

690 bar [10.000 psi]

SELEÇÃO DE CHAVE DE TORQUE (baseada na faixa de tamanho dos soquetes)



* Tamanhos adicionais de soquetes disponíveis sob consulta.



Opções de Acessórios

Uma lista completa de acessórios opcionais pode ser encontrada na página 6.

Página: **6**

▼ O projeto em aço endurecido das Chaves de Torque da Série S oferece durabilidade, confiabilidade e segurança.



Torque Nominal a 690 bar [10.000 psi]		Torque Mínimo		Inserto de Encaixe Quadrado		Ângulo de giro Modelo nº (opcional)	Torquímetro Modelo	Dimensões (mm)								Peso (kg)
				Tamanho (pol)	Modelo (incluído com a chave de torque)			A	B	C	D	E	F	G	H	
(Nm)	(Ft-lbs)	(Nm)	(Ft-lbs)					A	B	C	D	E	F	G	H	
1952	1400	195	144	3/4"	SD15-012	AOT15	S1500X	39	64	108	97	136	25	70,0	129	3,2
4373	3200	438	323	1"	SD30-100	AOT30	S3000X	48	80	135	128	173	33	90,0	161	5,6
8338	6010	834	615	1 1/2"	SD60-108	AOT60	S6000X	55	92	169	157	192	40	110,0	188	9,2
15.151	11.000	1.516	1.118	1 1/2"	SD110-108	AOT110	S11000X	72	114	197	190	228	49,5	133,0	229	15,8
34.099	25.150	3.410	2.515	2 1/2"	SD250-208	AOT250	S25000X	89	143	246	244	287	64	182,0	295	32,2

* Para encomendar uma chave de torque da Série S (Edição X) adaptada com a conexão giratória TSP, acrescente um "P" ao sufixo "X" na nomenclatura da ferramenta, i.e.: **S1500PX**

▼ Mostrados: Cabeçote W4206X com unidade de acionamento W4000X (Modelo traseiro mostra alavanca nivelada opcional)



Estabelecendo Novos Padrões de Segurança, Simplicidade e Desempenho



Dois Estilos de Alavancas

Alavancas robustas e posicionadas em ângulo são padrão em cada ferramenta da Série W (Edição X). Alavancas

de posicionamento em linha retas projetadas para aplicações onde o acesso é extremamente limitado estão disponíveis como acessórios.

Chaves de Torque Compatíveis Série W (Edição X)	Alavancas em ângulo (padrão)	Alavancas em linha reta (opcional)
W2000X, W4000X	SWH6A	SWH6S
W8000X, W15000X	SWH10A	SWH10S
W22000X, W35000X	Fornecida com alavanca com olhal (SWH10EA)	

Segurança e Desempenho

- Maior força em relação ao tamanho oferece acesso fácil em aplicações de difícil alcance sem sacrificar a resistência
- Ângulo com rotação de 30° e rápido retorno do curso oferecem maior velocidade de operação
- Projeto resistente de manifold com características adicionais de segurança para maior proteção do operador

Simplicidade

- A liberação rápida da unidade de acionamento possibilita a velocidade na troca dos cabeçotes, sem necessidade de ferramentas rápida
- Facilidade e rapidez na desmontagem para manutenção sem ferramentas especiais.
- Inclui alavancas robustas montadas em ambos os lados e na parte superior dos cabeçotes para permitir manobrabilidade adicional

Versatilidade

- Manifold TSP300 disponível com inclinação e giro aprimorados para mobilidade na horizontal e na vertical, com maior durabilidade*
- As unidades de Acionamento da Edição X, os cabeçotes e a maioria dos acessórios são compatíveis com as ferramentas padrão existentes.*
- Unidade de acionamento compatível com os cabeçotes "Ultra Fino" e da Série WCR

Precisão

- Vazão constante de torque oferece pressão máxima de +/-3% através do curso total



TSP - Conexão Giratória – Série Pro

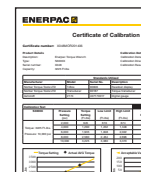
O manifold giratório de inclinação TSP300 opcional, com projeto robusto de interligação, oferece rotação de 360° do eixo X e rotação de 160° do eixo Y.

Como Encomendar

Montados de fábrica para as chaves de torque da nova Série W (Edição X): acrescente um "P" ao sufixo "X" na nomenclatura da ferramenta, i.e.: **W2000PX**.


Encomende como um acessório, usando o modelo: TSP300, que pode ser adaptado às chaves de torque da Série W existentes.

Página: 7



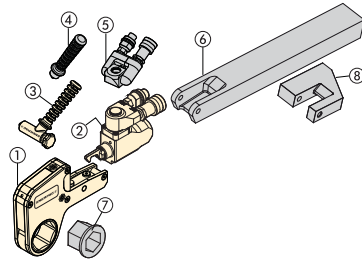
Certificado de Calibração

Todas as ferramentas da Edição X são certificadas por CE - ATEX, calibradas de fábrica e são despachadas completas com um certificado de calibração.

CE  II 2 GD ck T4

* TSP300 é projetado somente para as ferramentas da Edição X e não é compatível com as ferramentas de edição padrão. Para substituição de componentes das ferramentas já existentes, veja a folha de reparos em www.enerpac.com

Chaves de Torque Sextavadas - Série W (Edição X)



Cabeçotes Sextavados e Buchas Redutoras

Linha completa de cabeçotes hexagonais intercambiáveis e insertos redutores oferecem versatilidade máxima. Detalhes estão disponíveis em www.enerpac.com.

Torque Máximo a 690 bar (10.000 psi):

47.454 Nm

Faixa dos Sextavados:

27-155 mm

Pressão Máxima de Trabalho:

690 bar (10.000 psi)

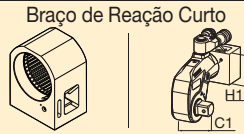
- ① Cabeçote Sextavado
- ② Unidade de impulsão
- ③ Alavancas Posicionamento em Ângulo
- ④ Alavancas Posicionamento em Linha Retra (opcional)

- ⑤ Conexão giratória Série Pro (opcional)
- ⑥ Braço de reação longo (opcional)
- ⑦ Inserto Redutor (opcional)
- ⑧ Pá de Reação (opcional)

▼ TABELA DE SELEÇÃO - Para Detalhes Técnicos Completos Veja www.enerpac.com

Unidade de Acionamento W2000X Torque Nominal 2766 Nm		Unidade de Acionamento W4000X Torque Nominal 5661 Nm		Unidade de Acionamento W8000X Torque Nominal 11.483 Nm		Unidade de Acionamento W15000X Torque Nominal 20.785 Nm		Unidade de Acionamento W22000X Torque Nominal 30.506 Nm		Unidade de Acionamento W35000X Torque Nominal 47.454 Nm	
Cabeçote modelo nº	Tamanho do Sextavado (mm) (pol)	Cabeçote modelo nº	Tamanho do Sextavado (mm) (pol)	Cabeçote modelo nº	Tamanho do Sextavado (mm) (pol)	Cabeçote modelo nº	Tamanho do Sextavado (mm) (pol)	Cabeçote modelo nº	Tamanho do Sextavado (mm) (pol)	Cabeçote modelo nº	Tamanho do Sextavado (mm) (pol)
W2101X	27 1 ¹ / ₁₆	W4105X	33 1 ⁵ / ₁₆	W8114X	48 1 ⁷ / ₈	W15207X	62 2 ⁷ / ₁₆	W22215X	75 2 ¹⁵ / ₁₆	W35302X	80 3 ¹ / ₈
W2102X	28 1 ¹ / ₈	W4106X	35 1 ³ / ₈	W8115X	49 1 ¹⁵ / ₁₆	W15208X	63 2 ¹ / ₂	W22300X	77 3	W35303X	81 3 ³ / ₁₆
W2103X	30 1 ³ / ₁₆	W4107X	36 1 ⁷ / ₁₆	W8200X	50 2	W15209X	65 2 ⁹ / ₁₆	W22301X	78 3 ¹ / ₁₆	W35304X	83 3 ¹ / ₄
W2104X	32 1 ¹ / ₄	W4108X	38 1 ¹ / ₂	W8201X	52 2 ¹ / ₁₆	W15210X	67 2 ⁵ / ₈	W22302X	80 3 ¹ / ₈	W35305X	84 3 ⁵ / ₁₆
W2105X	33 1 ⁵ / ₁₆	W4109X	40 1 ⁹ / ₁₆	W8202X	54 2 ¹ / ₈	W15211X	68 2 ¹¹ / ₁₆	W22303X	81 3 ³ / ₁₆	W35085MX	85 —
W2106X	35 1 ³ / ₈	W4110X	41 1 ⁵ / ₈	W8203X	55 2 ³ / ₁₆	W15212X	70 2 ³ / ₄	W22304X	83 3 ¹ / ₄	W35306X	86 3 ³ / ₈
W2107X	36 1 ⁷ / ₁₆	W4111X	43 1 ¹¹ / ₁₆	W8204X	57 2 ¹ / ₄	W15213X	71 2 ¹³ / ₁₆	W22305X	84 3 ⁵ / ₁₆	W35307IX	— 3 ⁷ / ₁₆
W2108X	38 1 ¹ / ₂	W4112X	44 1 ³ / ₄	W8205X	59 2 ⁵ / ₁₆	W15214X	73 2 ⁷ / ₈	W22085MX	85 —	W35308X	89 3 ¹ / ₂
W2109X	40 1 ⁹ / ₁₆	W4113X	46 1 ¹³ / ₁₆	W8206X	60 2 ³ / ₈	W15215X	75 2 ¹⁵ / ₁₆	W22306X	86 3 ³ / ₈	W35090MX	90 —
W2110X	41 1 ⁵ / ₈	W4114X	48 1 ⁷ / ₈	W8207X	62 2 ⁷ / ₁₆	W15300X	77 3	W22307IX	— 3 ⁷ / ₁₆	W35309X	91 3 ⁹ / ₁₆
W2111X	43 1 ¹¹ / ₁₆	W4115X	49 1 ¹⁵ / ₁₆	W8208X	63 2 ¹ / ₂	W15301X	78 3 ¹ / ₁₆	W22308X	89 3 ¹ / ₂	W35310X	92 3 ⁵ / ₈
W2112X	44 1 ³ / ₄	W4200X	50 2	W8209X	65 2 ⁹ / ₁₆	W15302X	80 3 ¹ / ₈	W22090MX	90 —	W35311X	94 3 ¹¹ / ₁₆
W2113X	46 1 ¹³ / ₁₆	W4201X	52 2 ¹ / ₁₆	W8210X	67 2 ⁵ / ₈	W15303X	81 3 ³ / ₁₆	W22309X	91 3 ⁹ / ₁₆	W35312X	95 3 ³ / ₄
W2114X	48 1 ⁷ / ₈	W4202X	54 2 ¹ / ₈	W8211X	68 2 ¹¹ / ₁₆	W15304X	83 3 ¹ / ₄	W22310X	92 3 ⁵ / ₈	W35313X	97 3 ¹³ / ₁₆
W2115X	49 1 ¹⁵ / ₁₆	W4203X	55 2 ³ / ₁₆	W8212X	70 2 ³ / ₄	W15305X	84 3 ⁵ / ₁₆	W22311X	94 3 ¹¹ / ₁₆	W35314X	99 3 ⁷ / ₈
W2200X	50 2	W4204X	57 2 ¹ / ₄	W8213X	71 2 ¹³ / ₁₆	W15085MX	85 —	W22312X	95 3 ³ / ₄	W35315X	100 3 ¹⁵ / ₁₆
W2201X	52 2 ¹ / ₁₆	W4205X	59 2 ⁵ / ₁₆	W8214X	73 2 ⁷ / ₈	W15306X	86 3 ³ / ₈	W22313X	97 3 ¹³ / ₁₆	W35400X	102 4
W2202X	54 2 ¹ / ₈	W4206X	60 2 ³ / ₈	W8215X	75 2 ¹⁵ / ₁₆	W15307IX	— 3 ⁷ / ₁₆	W22314X	99 3 ⁷ / ₈	W35401IX	— 4 ¹ / ₁₆
W2203X	55 2 ³ / ₁₆	W4207X	62 2 ⁷ / ₁₆	W8300X	78 3	W15308X	89 3 ¹ / ₂	W22315X	100 3 ¹⁵ / ₁₆	W35402X	105 4 ¹ / ₈
W2204X	57 2 ¹ / ₄	W4208X	63 2 ¹ / ₂	W8301X	80 3 ¹ / ₁₆	W15090MX	90 —	W22400X	102 4	W35403IX	— 4 ³ / ₁₆
W2205X	59 2 ⁵ / ₁₆	W4209X	65 2 ⁹ / ₁₆	W8302X	80 3 ¹ / ₈	W15309X	91 3 ⁹ / ₁₆	W22401IX	— 4 ¹ / ₁₆	W35404X	108 4 ¹ / ₄
W2206X	60 2 ³ / ₈	W4210X	67 2 ⁵ / ₈	W8303X	81 3 ³ / ₁₆	W15310X	92 3 ⁵ / ₈	W22402X	105 4 ¹ / ₈	W35405X	110 4 ⁵ / ₁₆
		W4211X	68 2 ¹¹ / ₁₆	W8304X	83 3 ¹ / ₄	W15311X	94 3 ¹¹ / ₁₆	W22403IX	— 4 ³ / ₁₆	W35406X	111 4 ³ / ₈
		W4212X	70 2 ³ / ₄	W8305X	84 3 ⁵ / ₁₆	W15312X	95 3 ³ / ₄	W22404X	108 4 ¹ / ₄	W35407X	113 4 ⁷ / ₁₆
		W4213X	71 2 ¹³ / ₁₆	W8085MX	85	W15313X	97 3 ¹³ / ₁₆	W22405X	110 4 ⁵ / ₁₆	W35408IX	— 4 ¹ / ₂
		W4214X	73 2 ⁷ / ₈	W8306X	86 3 ³ / ₈	W15314X	99 3 ⁷ / ₈	W22406X	111 4 ³ / ₈	W35115MX	115 —
		W4215X	75 2 ¹⁵ / ₁₆	W8307IX	— 3 ⁷ / ₁₆	W15315X	100 3 ¹⁵ / ₁₆	W22407X	113 4 ⁷ / ₁₆	W35409IX	— 4 ⁹ / ₁₆
		W4300X	77 3	W8308X	89 3 ¹ / ₂	W15400X	102 4	W22408IX	— 4 ¹ / ₂	W35410IX	— 4 ⁵ / ₈
		W4301X	78 3 ¹ / ₁₆	W8090MX	90	W15401IX	— 4 ¹ / ₁₆	W22115MX	115 —	W35123MX	120 4 ³ / ₄
		W4302X	80 3 ¹ / ₈	W8309X	91 3 ⁹ / ₁₆	W15402X	105 4 ¹ / ₈	W22409IX	— 4 ⁹ / ₁₆	W35412X	123 —
		W4303X	81 3 ³ / ₁₆	W8310X	92 3 ⁵ / ₈	W15403IX	— 4 ³ / ₁₆	W22410IX	— 4 ⁵ / ₈	W35414X	124 4 ⁷ / ₈
		W4304X	83 3 ¹ / ₄	W8311X	94 3 ¹¹ / ₁₆	W15404X	108 4 ¹ / ₄	W22412X	120 4 ³ / ₄	W35500X	127 5
		W4305X	84 3 ⁵ / ₁₆	W8312X	95 3 ³ / ₄	W15405X	110 4 ⁵ / ₁₆	W22123MX	123 —	W35502X	130 5 ¹ / ₈
		W4085MX	85 —	W8313X	97 3 ¹³ / ₁₆	W15406X	111 4 ³ / ₈	W22414X	124 4 ⁷ / ₈	W35503IX	— 5 ³ / ₁₆
		W4306X	86 3 ³ / ₈	W8314X	99 3 ⁷ / ₈	W15407X	113 4 ⁷ / ₁₆	W22500X	127 5	W35504X	— 5 ¹ / ₄
				W8315X	100 3 ¹⁵ / ₁₆	W15408IX	— 4 ¹ / ₂	W22502X	130 5 ¹ / ₈	W35506X	135 5 ⁵ / ₈
				W8400X	102 4	W15115MX	115 —	W22503IX	— 5 ³ / ₁₆	W35508X	— 5 ¹ / ₂
				W8401IX	— 4 ¹ / ₁₆	W15409IX	— 4 ⁹ / ₁₆	W22504X	— 5 ¹ / ₄	W35509X	— 5 ⁹ / ₁₆
				W8402X	105 4 ¹ / ₈	W15410IX	— 4 ⁵ / ₈	W22506X	135 5 ⁵ / ₈	W35510X	— 5 ⁵ / ₈
										W35512X	145 5 ³ / ₄
										W35514X	150 5 ⁷ / ₈
										W35600X	151 —
										W35151MX	153 6
										W35602X	155 6 ¹ / ₈

Modelo	SRA15X	SRA30X	SRA60X	SRA110X	SRA250X
C1 (mm)	67,5	80,0	91,5	127,5	158,5
H1 (mm)	65,0	74,0	89,0	106,0	135,0

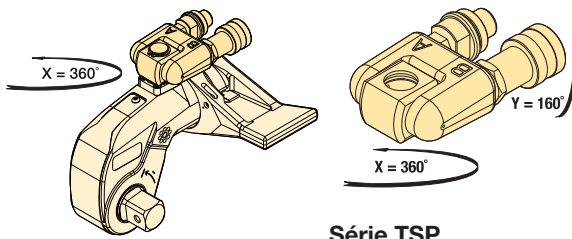


**Série
TSP
RTEX
SRSX**



Série TSP, Conexões Giratórias - Série Pro

- Projeto resistente de interligação
- Rotação de 360 x 160 graus
- Aumenta o encaixe da ferramenta em áreas de acesso restrito
- Simplifica o posicionamento da mangueira
- Inclui engates rápidos macho e fêmea



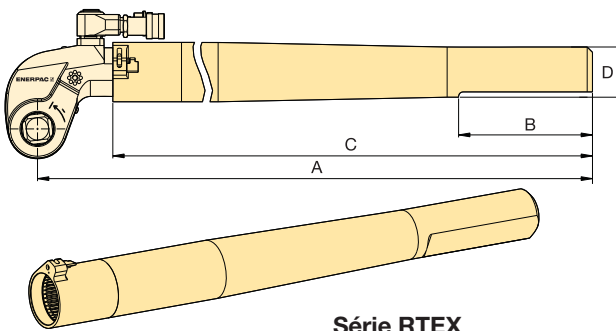
Série TSP

Modelo do Chave de Torque	Modelo	Pressão Máxima (bar)	Peso (kg)
S1500X, S3000X, S6000X, S11000X, S25000X	TSP300*	690	0,2

Nota: Para encomendar uma chave de torque da Série S (Edição X) adaptada com a conexão giratória TSP, acrescente um "P" ao sufixo "X" na nomenclatura da ferramenta, i.e. **S1500PX**.

* TSP300 é projetado somente para as ferramentas da Edição X e não é compatível com as ferramentas de edição padrão. Para substituição de componentes das ferramentas já existentes, veja a folha de reparos em www.enerpac.com

Série RTEX, Extensão do Tubo de Reação



Série RTEX

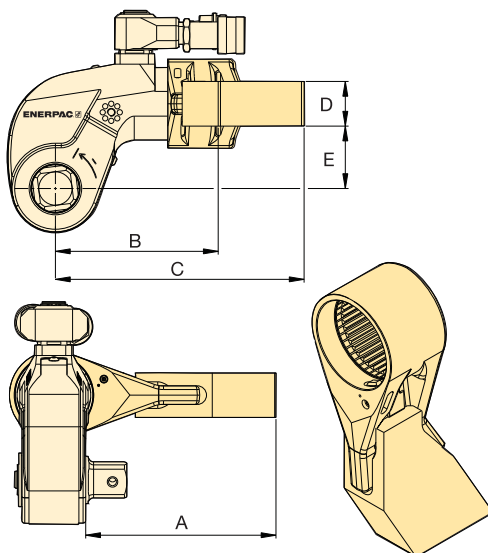
- Relação total de torque
- Aumenta o encaixe da ferramenta em áreas de acesso restrito

Modelo do Chave de Torque	Modelo	Dimensões (mm)				Peso (kg)*
		A	B	C	D	
S1500X	RTE15X	706	152	636	58	4,6
S3000X	RTE30X	733	152	647	57	5,5
S6000X	RTE60X	747	152	659	65	7,7
S11000X	RTE110X	769	152	675	76	11,2
S25000X	RTE250X	813	152	685	100	17,3

* Os pesos indicados são somente para os acessórios e não incluem o torquímetro.

Série SRSX, Braços de Reação Longos

- De projeto intercambiável leve

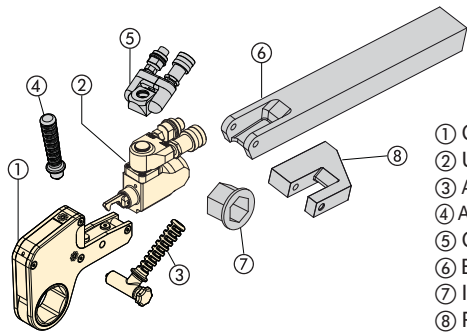


Série SRSX

Chave de Torque Modelo	Torque Máx. (Nm)	Modelo	Dimensões (mm)					Peso (kg)*
			A	B	C	D	E	
S1500X	1800	SRS151X	94	86	127	24	34	0,8
	1640	SRS152X	119	97	138	24	34	1,0
	1533	SRS153X	145	109	148	24	34	1,2
S3000X	3918	SRS301X	111	106	168	34	48	1,6
	3712	SRS302X	137	117	182	34	48	2,0
	3574	SRS303X	162	132	198	34	48	2,5
S6000X	7842	SRS601X	138	128	192	39	62	2,3
	7454	SRS602X	163	144	207	39	62	2,7
	7175	SRS603X	189	159	222	39	62	3,4
S11000X	14.650	SRS1101X	149	157	232	46	76	4,4
	13.957	SRS1102X	175	172	247	46	76	5,1
	13.391	SRS1103X	200	187	261	46	76	5,8
S25000X	33.538	SRS2501X	183	209	295	50	100	7,6
	32.049	SRS2502X	208	222	310	50	100	8,4
	30.750	SRS2503X	233	236	326	50	100	10,0

* Os pesos indicados são somente para os acessórios e não incluem o torquímetro.

Acessórios para Chaves de Torque da Série W - Edição X

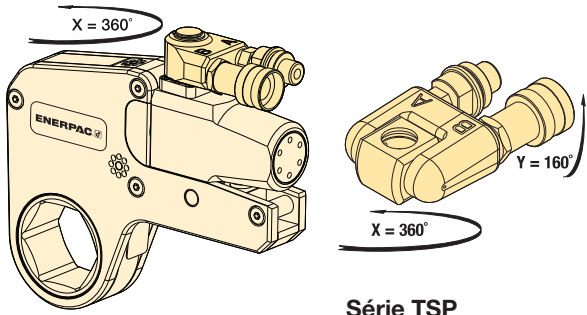


- ① Cabeçote Sextavado
- ② Unidade de impulsão
- ③ Alavancas Posicionamento em Ângulo
- ④ Alavancas Posicionamento em Linha Reta (opcional)
- ⑤ Conexão giratória Série Pro (opcional)
- ⑥ Braço de reação longo (opcional)
- ⑦ Inserto Redutor (opcional)
- ⑧ Pá de Reação (opcional)

**Série
TSP
WTE
WRP**



Série TSP, Conexões Giratórias - Série Pro



Série TSP

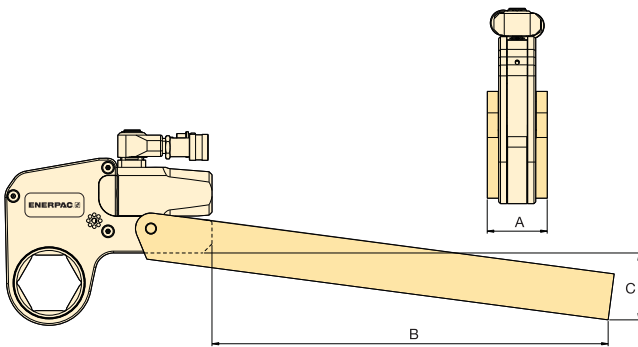
- Dispositivo Oscilante e Tecnologia de Giro
- Rotação de 360 x 160 graus
- Aumenta o encaixe da ferramenta em áreas de acesso restrito
- Simplifica o posicionamento da mangueira
- Inclui engates rápidos macho e fêmea

Modelo da Chave de Torque	Modelo	Pressão Máxima (bar)	Peso (kg)
W2000X, W4000X, W8000X, W15000X, W22000X, W35000X	TSP300*	690	0,2

Nota: Para encomendar uma chave de torque da Série W (Edição X) adaptada com a conexão giratória TSP, acrescente um "P" ao sufixo "X" na nomenclatura da ferramenta, i.e. **W2000PX**.

* TSP300 é projetado somente para as ferramentas da Edição X e não é compatível com as ferramentas de edição padrão. Para substituição de componentes das ferramentas já existentes, veja a folha de reparos em www.enerpac.com

Série WTE, Braço de reação longo



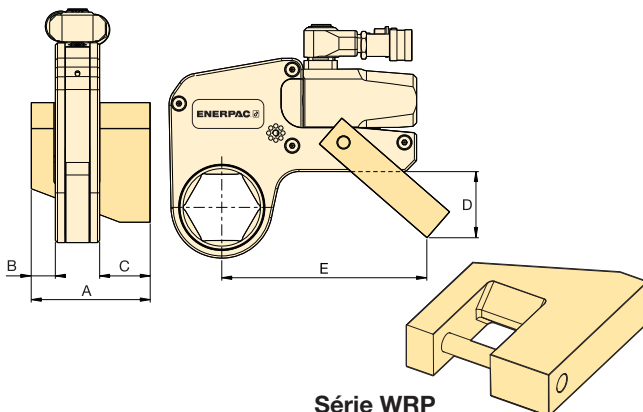
Série WTE

- Relação total de torque
- Aumenta o encaixe da ferramenta em áreas de acesso restrito

Modelo da Chave de Torque	Modelo	Dimensões (mm)			Peso* (kg)
		A	B	C	
W2000X	WTE20	56	398	67,5	2,6
W4000X	WTE40	66	436	74	4,6
W8000X	WTE80	85	449	54,5	7,6
W15000X	WTE150	102	498	72	12,0
W22000X	WTE220	114	524	77	17,3
W35000X	WTE350	127	521	132,8	17,8

* Permite reação de compensação quando a reação em série não está disponível.

Série WRP, Pá de reação de perfil baixo



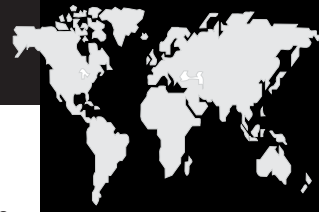
Série WRP

- De projeto intercambiável leve
- Permite reação de compensação quando a reação em série não está disponível

Modelo da Chave de Torque	Modelo	Dimensões (mm)					Peso* (kg)
		A	B	C	D	E	
W2000X	WRP20	84	16	35,5	45	148	0,4
W4000X	WRP40	109	21	47,5	59	190	0,8
W8000X	WRP80	137	26	57	69	223	2,0
W15000X	WRP150	165	32	69,7	87	257	3,9
W22000X	WRP220	207	39	91	134	317	7,2
W35000X	WRP350	225	44	91	182	355	10,6

* Permite reação de compensação quando a reação em série não está disponível.

Chaves de Torque Edição X (Séries S e W)



A linha de "Industrial Tools" (Ferramentas Industriais)

Cilindros e Produtos para Levantamento

- Uso Geral
- Leves, de Alumínio
- Ultra-Baixos, Compactos
- Atracadores
- Haste Vazada
- Precisão
- Alta Tonelagem
- Curso Longo
- Macacos
- Macaco para Levantamento, Pow'R LOCK™
- Macaco para Levantamento, Pow'R RISER®
- Produtos para Ambientes Agressivos

Bombas

- Manuais
- Sem fio e com Acionamento Elétrico
- Pneumáticas por Ar Comprimido
- Acionamento a Petróleo

Componentes do Sistema

- Mangueiras, Engates Rápidos, Óleo
- Manifolds e Conexões
- Manômetros, Adaptadores

Válvulas

- Direcionais de 3 e 4 vias
- Controle de Pressão e Vazão

Prensas

- Armação Tipo H e mesa com Armação Deslizante
- Tipo Grampo C e Mecânica
- Tensiômetros e Células de Carga

Extratores

- Conjunto de Extrator completo
- Conjunto de Extrator para múltiplos usos
- Extrator Mecânico Posi Lock®

Ferramentas

- Conjuntos de Manutenção
- Puncionadoras
- Cunha para Levantamento
- Elevadores de Equipamentos Pesados
- Conjuntos de Roletes de Carga
- Cunhas e Cilindros Separadores
- Cortadores Hidráulicos
- Dobradores de Tubos
- Ferramentas de protensão para Mono Cabos

Ferramentas para Aparafusamento

- Multiplicadores
- Chaves de Torque
- Soquetes
- Bombas para Chaves de Torque e Tensionamento
- Mangueiras duplas de Segurança
- Cortadores de Porcas
- Separadores de Flanges
- Ferramentas para Alinhamento de Flange
- Facear Flange

Soluções Integradas

- Pórticos Hidráulicos
- Cilindros Multi Cabos
- Içamento Sincronizado
- Sistemas Stage Levante
- Sistemas de Arraste
- Trailer Modular Auto Propulsado
- Pórticos Hidráulicos
- Atuadores Mecânicos Uni-Lift®

Localização de Enerpac através do mundo

Austrália e Nova Zelândia

Actuant Australia Ltd.
Block V Unit 3, Regents Park Estate
391 Park Road
Regents Park NSW 2143
(P.O. Box 261) Australia
T +61 297 438 988
F +61 297 438 648
sales-au@enerpac.com

Brasil

Power Packer do Brasil Ltda.
Rua Luiz Lawrie Reid, 548
09930-760 - Diadema (SP)-Brasil
T +55 11 5525 2311
Toll Free: 8000 891 5770
vendasbrasil@enerpac.com

China (Taicang)

Actuant (China) Industries Co. Ltd.
No. 6 Nanjing East Road,
Taicang Economic Dep Zone
Jiangsu, China
T +86 0512 5328 7500
F +86 0512 5335 9690
Toll Free: +86 400 885 0369
sales-cn@enerpac.com

França, Suíça, África do Norte e Países Africanos que falam Francês

ENERPAC
Une division d'ACTUANT France
S.A.S.
ZA de Courtaboeuf
32, avenue de la Baltique
91140 VILLEBON /YVETTE
France
T +33 1 60 13 68 68
F +33 1 69 20 37 50
sales-fr@enerpac.com

Alemanha e Áustria

ENERPAC GmbH
P.O. Box 300113
D-40401 Düsseldorf
Willstätterstrasse 13
D-40549 Düsseldorf, Germany
T +49 211 471 490
F +49 211 471 49 28
sales-de@enerpac.com

Índia

ENERPAC Hydraulics Pvt. Ltd.
Actuant India, No. 10, Bellary Road
Sadashivanagar
Bangalore - 560 080, India
T +91 80 3928 9000
Info@enerpac.co.in

Itália

ENERPAC S.p.A.
Via Canova 4
20094 Corsico (Milano)
T +39 02 4861 111
F +39 02 4860 1288
sales-it@enerpac.com

Japão

Applied Power Japan LTD KK
Besshocho 85-7
Kita-ku, Saitama-shi 331-0821,
Japan
T +81 48 662 4911
F +81 48 662 4955
sales-jp@enerpac.com

Oriente Médio, Egito e Líbia

ENERPAC Middle East FZE
Office 423, LOB 15
P.O. Box 18004, Jebel Ali, Dubai
United Arab Emirates
T +971 (0)4 8872686
F +971 (0)4 8872687
sales-ua@enerpac.com

Rússia

Rep. office Enerpac
Russian Federation
Admiral Makarova Street 8
125212 Moscow, Russia
T +7 495 98090 91
F +7 495 98090 92
sales-ru@enerpac.com

Sudeste a Ásia, Hong Kong e Taiwan

Actuant Asia Pte Ltd.
83 Joo Koon Circle
Singapore 629109
T +65 68 63 0611
F +65 64 84 5669
Toll Free: +1800 363 7722
sales-sg@enerpac.com

Coreia do Sul

Actuant Korea Ltd.
3Ba 717, Shihwa Industrial Complex
Jungwang-Dong, Shihung-Shi,
Kyunggi-Do
Republic of Korea 429-450
T +82 31 434 4506
F +82 31 434 4507
sales-kr@enerpac.com

Espanha, Portugal

ENERPAC SPAIN, S.L.
Avda. Los Frailes, 40 - Nave C & D
Pol. Ind. Los Frailes
28814 Daganzo de Arriba
(Madrid) Spain
T +34 91 884 86 06
F +34 91 884 86 11
sales-es@enerpac.com

Sweden, Dinamarca, Noruega, Finlândia e Islândia

Enerpac Scandinavia AB
Kopparlundsvägen 14,
721 30 Västerås, Sweden
T +46 (0) 771 415000
scandinavianinquiries@enerpac.com

Holanda, Bélgica, Luxemburgo, Europa Central e Oriental, Estados Bálticos, Grécia, Turquia e Comunidade dos

Estados Independentes
ENERPAC B.V.
Galvanistraat 115, 6716 AE Ede
P.O. Box 8097, 6710 AB Ede
The Netherlands
T +31 318 535 911
F +31 318 535 848
sales-nl@enerpac.com

Enerpac Integrated Solutions B.V.

Opaalstraat 44, 7554 TS Hengelo
P.O. Box 421
7550 AK Hengelo
The Netherlands
T +31 74 242 20 45
F +31 74 243 03 38
integratedsolutions@enerpac.com

África do Sul e Países Africanos que falam Inglês

Enerpac Africa (PTY) Ltd
5 Bauhinia Avenue
Cambridge Office Park, Block E
Highveld Techno Park Centurion
Republic of South Africa
T: +0027 12 940 0656
sales-za@enerpac.com

Reino Unido e Irlanda

ENERPAC UK Ltd.,
5 Coopies Field
Morpeth, Northumberland
NE61 6JR, England
T +44 1670 5016 50
F +44 1670 5016 51
sales-uk@enerpac.com

Estados Unidos, América Latina e Caribe

ENERPAC
P.O. Box 3241
Milwaukee, WI 53201-3241 USA
N86 W12500 Westbrook Crossing
Menomonee Falls, Wisconsin 53051
T +1 262 293 1600
F +1 262 293 7036
User inquiries:
+1 800 433 2766
Distributor inquiries/orders:
+1 800 558 0530
+1 800 628 0490
Technical inquiries:
techservices@enerpac.com
sales-us@enerpac.com

10/14

Seu Distribuidor Enerpac:

e-mail: info@enerpac.com
Internet: www.enerpac.com

ENERPAC 
POWERFUL SOLUTIONS. GLOBAL FORCE.